

Esteettömyystiedot Tukea ja vertaisuutta Meille -hankkeen tietopäivään 25.4.2026

Tietopäivä toteutuu Espoon lippulaivan kirjastossa osoitteessa Espoonlahdenkatu 8, 02320 Espoo.

Espoon Lippulaivan kirjasto sijaitsee kauppakeskus Lippulaivan ylimmässä kerroksessa (3. kerros)

- 10 esteetöntä autopaikkaa sijaitsee pysäköintihallissa yli 10 m sisäänkäynnistä. Pysäköintiruudun leveys on vähintään 3,6 m.
- Pysäköintihallissa on hissi, johon mahtuu pyörätuoli ja jonka ovi aukeaa automaattisesti. Hissin kerrosnumerot ovat sormin tunnusteltavissa. Uloskäyntikerroksen painike erottuu muista. (Esteettömän hissien vähimmäismitat ovat leveys 1,1 m ja syvyys 1,4 m.)
- Saattoliikenteen pysähtymispaikka sijaitsee sisäänkäynnin läheisyydessä (etäisyys enintään 5 metriä), josta sisäänkäynnille pääsee siirtymään sujuvasti.
- Kulkureitti sisäänkäynnille on opastettu, tasainen ja riittävän leveä sekä valaistu ja siinä on liikkumista ohjaavaa pintamateriaalia.

Pääsisäänkäynti

- Sisäänkäynti erottuu selkeästi ja on valaistu.
- Sisäänkäynnin ovet erottuvat selkeästi ja lasiovissa on kontrastimerkinnot. Oven ulkopuolella on riittävästi vapaata tilaa liikkumiselle esim. pyörätuolin kanssa. Ovi aukeaa automaattisesti liikkeentunnistimella.

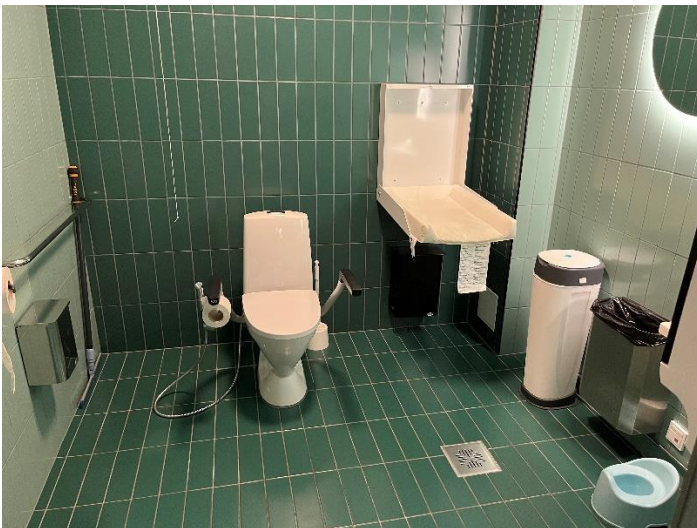
Sisäänkäynti "Merikarhunkuja 5"

- Kulkureitti sisäänkäynnille on tasainen ja riittävän leveä sekä valaistu ja siinä on liikkumista ohjaavaa pintamateriaalia.
- Kulkureitillä on jyrkkä mäki.
- Sisäänkäynti erottuu selkeästi ja on valaistu.
- Sisäänkäynnin ovet erottuvat selkeästi ja lasiovissa on kontrastimerkinnot. Oven ulkopuolella on riittävästi vapaata tilaa liikkumiselle esim. pyörätuolin kanssa. Ovi aukeaa avauspainikkeen avulla automaattisesti.
- Sisäänkäynnin yhteydessä on yli 2 cm korkeita kynnyksiä.

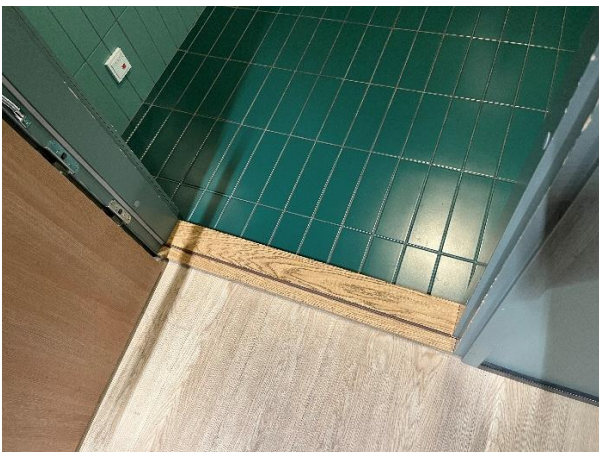
Sisätilat

- Tilassa on hissi, johon mahtuu pyörätuoli ja jonka ovi aukeaa automaattisesti. Hissin kerrosnumerot ovat sormin tunnusteltavissa. Uloskäyntikerroksen painike erottuu muista. (Esteettömän hissien vähimmäismitat ovat leveys 1,1 m ja syvyys 1,4 m.)
- Asiointipisteen ovet erottuvat selkeästi. Lasiovissa on kontrastimerkinnät.
- Asiointipisteessä on esteetön wc samassa kerroksessa kuin asiointipiste.
- Henkilökunta avaa esteettömän wc:n.
- Esteettömän wc:n ovella on kynnyks (kuva 2.)

KUVA 1: Esteetön wc



Kuva 2. Esteettömän wc:n kynnyks.



Tietojen lähde ja kirjaston tarkemmat esteettömyystiedot:

www.espoo.fi/fi/kulttuuri-ja-vapaa-aika/kirjastot/lippulaivan-kirjasto